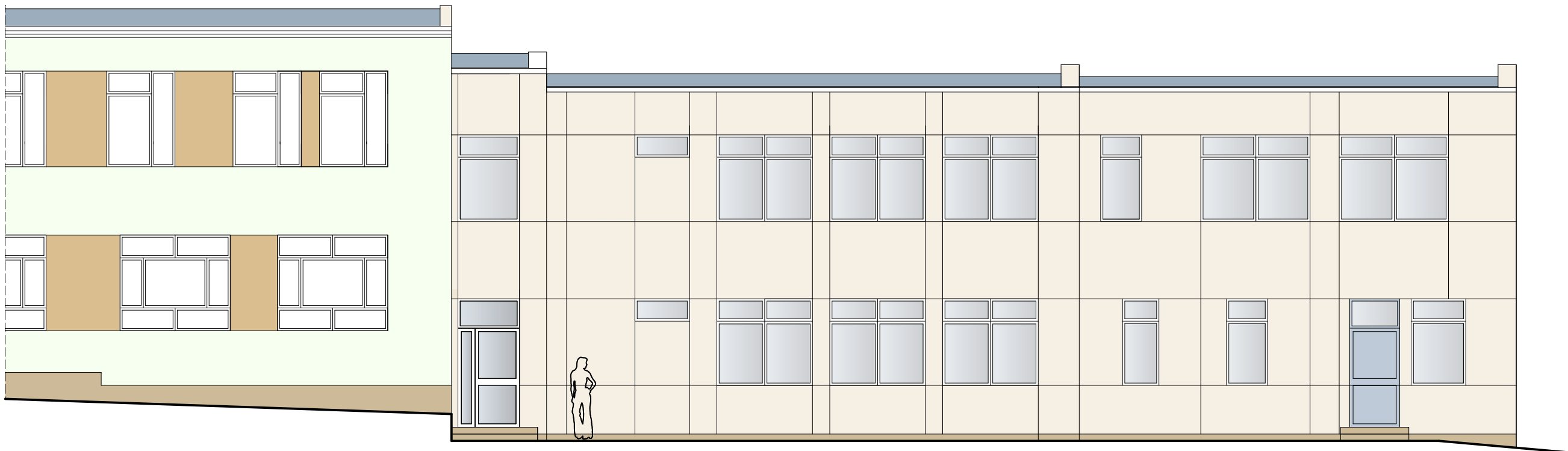


ELEWACJA ZACHODNIA 1:100



ELEWACJA WSCHODNIA 1:100

OBIEKT	Budynek szkoły podstawowej Stare Bielice dz. 166/6 i 359/2 obręb Stare Bielice		DATA listopad 2024 r
NAZWA RYSUNKU	Elewacja wschodnia i zachodnia		SKALA 1:100
PROJEKTOWAŁ	mgr inż.arch. Mikołaj Krajewski A/PB/8300/153/83		NR. RYS.
SPRAWDZIŁ	mgr inż.arch. Jan Drzazga A/PB/8300/240/83		